



*Eich Canllaw*  
*Cymunedol i Weithredu*  
**dros Bryfed**



#ActionForInsects

## Cynnwys

### Adran 1: Gweithredu dros bryfed

|   |    |
|---|----|
| Gweithredu dros bryfed lle rydych chi'n byw | 03 |
| Creu lle i fyf natur                        | 04 |
| Cael eraill i gymryd rhan                   | 06 |

### Adran 2: Cyngor doeth

|                             |    |
|-----------------------------|----|
| Dolydd cymunedol            | 14 |
| Gwlybdiroedd cymunedol      | 14 |
| Coetiroedd cymunedol        | 15 |
| Gwrychoedd ac ymylon ffyrdd | 15 |

### Adran 3: Mwy o wybodaeth

|                |    |
|----------------|----|
| Cyngor pellach | 16 |
|----------------|----|



## Beth sy'n achosi dirywiad mewn pryfed?



Colli a darnio cynefinoedd



Defnydd cyson a diangen o blaladdwyr

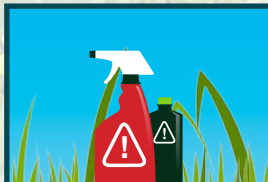


Newid hinsawdd

## Action needed to reverse declines



Rhaid i'r llywodraeth bennu targedau lleihau plaladdwyr uchelgeisiol



Stopio defnydd cyson a diangen o gemegau niweidiol yn ein cymunedau a'n bywyd bob dydd



Y llywodraeth, cymunedau ac unigolion yn cydweithio i greu Rhwydwaith Adfer Natur

# Gweithredu dros bryfed lle rydych chi'n byw



**M**ae pryfed yn anhygoel! Mae rhai yn hardd, eraill yn rhyfeddol – ond maen nhw i gyd yn bwysig gan eu bod yn peillio ein cnydau bwyd, yn fwyd i lawer o'n bywyd gwyllt pwysig (o'r robin goch i ystumod) ac yn cael gwared ar ein gwastraff! Ond eto, mae 41% yn wynebu diflannu'n llwyr. Nid yw'n rhy hwyr i'w hachub, ond rhaid gweithredu ar frys.

## Gweithredu dros Bryfed

Mae Gweithredu dros Bryfed yn ymgyrch dan arweiniad yr Ymddiriedolaethau Natur ac maen cael ei chefnogi gan amrywiaeth o bartneriaid sy'n benderfynol o wyrddroi'r dirywiad erchyll mewn pryfed a helpu natur i adfer ledled y DU.

Mae'r Ymddiriedolaethau Natur yn gobeithio ysbrydoli a helpu pobl i weithredu dros bryfed lle maen nhw'n byw ac yn gweithio. Rydyn ni eisiau i lunwyr polisïau wybod bod pobl yn caru pryfed ac eisiau gweld newidiadau i'n cyfreithiau ni er mwyn eu gwarchod yn well.

Fe allwn ni i gyd helpu drwy leihau ein defnydd o gemegau niweidiol a thrwy alw ar y llywodraeth i bennu targedau lleihau plaladdwyr uchelgeisiol. Rhaid i ni ddechrau creu Rhwydwaith Adfer Natur drwy greu cynefinoedd cyfeillgar i bryfed yn ein gerddi, ein trefi, ein dinasoedd ac yng nghefn gwlad sy'n fwy, yn cynnig gwel gwarchodaeth ac yn fwy unedig.

## Sut gallwch chi helpu?

Mae'r canllaw yma'n cynnwys llawer o wybodaeth ddefnyddiol i helpu eich cymuned i wyrddroi'r dirywiad mewn pryfed. Bydd popeth y byddwch chi'n ei wneud yn helpu bywyd gwyllt arall lle rydych chi'n byw hefyd. Mae cymuned gyfeillgar i bryfed yn gymuned gyfeillgar i fywyd gwyllt ac yn un sy'n well i bobl hefyd!

Gall graddfâr her hon ymddangos yn eithriadol, ond drwy ddod at eich gilydd fel cymuned a chanolbwyntio ar rai camau gweithredu bychain i ddechrau, gallwch ddechrau creu momentwm a helpu i wneud byd o wahaniaeth.

Cofiwch gael eraill i gymryd rhan a rhannu'r pethau rydych yn eu gwneud ar Facebook, Twitter ac Instagram gan ddefnyddio **#ActionForInsects**. Byddem wrth ein bodd yn clywed gennych chi a gall eich camau gweithredu fod yn ffynhonnell wych o syniadau ac ysbrydoliaeth i eraill.

# Creu lle i bryfed



**G**all parciau, mynwentydd, tiroedd ysgolion, lawntiau pentrefi ac ymylon ffyrdd fod yn llefydd rhagorol i gyd i bryfed os cânt eu rheoli mewn ffordd briodol – ac i fywyd gwyllt arall hefyd!

Mae eich cymuned chi'n siŵr o fod â llawer o lefydd i fywyd gwyllt ffynnu, dim ond iddynt gael eu rheoli'n well a'u huno i greu priffyrdd a chynefin i bryfed. Dychmygwch pe bai pawb yn eich cymuned chi'n rheoli eu gerddi, eu balconiau neu eu gofod awyr agored ar gyfer pryfed.

**Mae digon o le i fyd natur dim ond i ni weithio mewn ffordd briodol...**

**250,000 milltir o ymylon ffyrdd**

**430,000 hectar o erddi**

**27,000 o barciau cyhoeddus**

**Mae gan y DU lai na deg pont werdd**

## Llefydd gwyllt yn eich ardal chi...

Yn y DU, mae 80% ohonom yn byw mewn ardaloedd trefol. Mae hyn yn golygu bod y gofod gwyrdd yn ein trefi a'n dinasoedd ni, gan gynnwys ein gerddi, yn bwysig iawn. Mae'r ardaloedd trefol yn cynyddu hefyd – yn 2018-19, adeiladwyd 240,000 o dai newydd. Rhaid i ni sicrhau bod datblygiadau newydd fel y rhain yn gyfeillgar i fywyd gwyllt.



Photo: Nick Upton / 2020VISION



- **Parciau** – mae'r rhain o bob siâp a ffurf ac yn cael eu rheoli er mwynhad yn fwy na dim arall yn aml. Gallant gynnwys rhandiroedd, ardaloedd chwarae, caeau chwaraeon a llwybrau beicio. O'u rheoli mewn ffordd gyfeillgar i fywyd gwylt, gallant fod yn hafan i fyd natur a ffurfio rhan o rwydwaith sy'n cysylltu cynefin addas ar gyfer ein pryfed.
- **Gofod gwyrdd o amgylch adeiladau cyhoeddus** – mae'n cael ei reoli'n draddodiadol i edrych yn daclus, gyda glaswellt wedi'i dorri'n fyr a llwyni heb fawr ddim gwerth i fywyd gwylt. Gallai'r llefydd yma fod yn llochesi gwych i fywyd gwylt. A gall fod yn rhatach rheoli'r ardaloedd hyn yn llai dwys hefyd!
- **Tiroedd ysgolion** – fel mewn parciau, mae sawl defnydd i diroedd ysgolion. Ond mae ysgolion yn cydnabod gwerth ardaloedd gwylt a gerddi fwy a mwy er mwyn i blant ddysgu am natur ac elwa o fynediad rhwydd ato.
- **Mynwentydd** – dyma lefydd heddychlun i fyfyrion yn aml ac mae gan lawer ohonynt lawer o goed brodorol a hyd yn oed laswelltiroedd llawn blodau gwylt hynafol. Fwy a mwy, mae eglwysi lleol yn dewis gadael rhai ardaloedd yn wyllt i annog bywyd gwylt.
- **Ymylon ffyrdd** – dyma gyfle enfawr i gysylltu llefydd gwylt, gan greu coridorau naturiol. Yn ôl Plantlife, mae ymylon ffyrdd ledled y DU yn gartref i fwy na 700 o rywogaethau o blanhigion (mae hyn yn 45% o'n fflora brodorol). Mae hyn yn hynod bwysig o ystyried ein bod wedi colli 97% o ddolydd blodau gwylt y DU ers y 1930au.
- **Toeau a waliau** – gellid troi'r rhain ar adeiladau cyhoeddus yn ofod gwyrdd gan ddefnyddio rhwydi poced wal gwyrdd a thoeau gwyrdd.



Photo: Paul Hobson

**Mae Confensiwn y CU ar Amrywiaeth Fiolegol yn galw am i o leiaf 30% o'r tir a'r môr gael ei orchuddio gan gynefin sydd â chyfoeth o fywyd gwylt er mwyn mynd i'r afael ag argyfwng yr hinsawdd ac ecolegol. Mae gennym ni ffordd o sicrhau hyn, ond os gwnewch chi ddechrau meddwl am faint o ofod sydd ar gael yn eich cymuned a allai fod yn fwy cyfeillgar i fywyd gwylt, mae'n dechrau teimlo'n fwy cyraeddadwy!**



Photo: Yorkshire Wildlife Trust

# Cael eraill i gymryd rhan



**C**riw bychan o unigolion brwd yw'r unig beth rydych chi ei angen i ddechrau! Ond i wneud newidiadau mawr, bydd rhaid cael pobl gyda chefnidroedd a diddordebau amrywiol.

## Dyma rai camau a all fod o help i chi:

### 1. Trefnu cyfarfod neu weithdy cymunedol:

Ewch ati i gynnwys perchnogion tir a phobl sy'n gwneud penderfyniadau; ceisiwch gael pobl o bob oedran i gymryd rhan hefyd. Siaradwch ynghylch pam mae gweithredu dros bryfed yn bwysig. Datblygwch weledigaeth ar y cyd ar gyfer eich cymuned, sy'n cydnabod y bydd yn edrych yn wahanol i wahanol bobl. Casglwch syniadau a gwranddo ar bryderon pobl, wedyn sefydlu blaenoriaethau ar gyfer newid y gall pawb gytuno arnynt. Wedyn, sefydlwch grŵp gweithredu craidd i roi'r cynlluniau ar waith. Cytunwch ar o leiaf un prosiect i ddechrau a gwyllo'r momentwm yn cynyddu'n gyflym!



### Peidio â defnyddio plaladdwyr:

Dyma gam cyntaf gwych ac mae'n delio ag un o brif achosion y dirywiad mewn pryfed a bywyd gwyllt. Cofrestrwch gyda'r rhaglen Pesticide Action Network UK (PAN UK) ar gyfer trefi a chymunedau heb blaladdwyr, am gefnogaeth a chynghor am symud oddi wrth ddefnyddio cemegau i reoli rhywogaethau nad oes eu heisiau. Hefyd gall arbenigwyr PAN UK gynnig sgysrsiau i bobl allweddol yn eich cymuned sy'n gwneud penderfyniadau.

Edrychwch a [www.pan-uk.org](http://www.pan-uk.org) am astudiaethau achos o bobl sydd eisoes yn dewis opsiynau heb blaladdwyr.

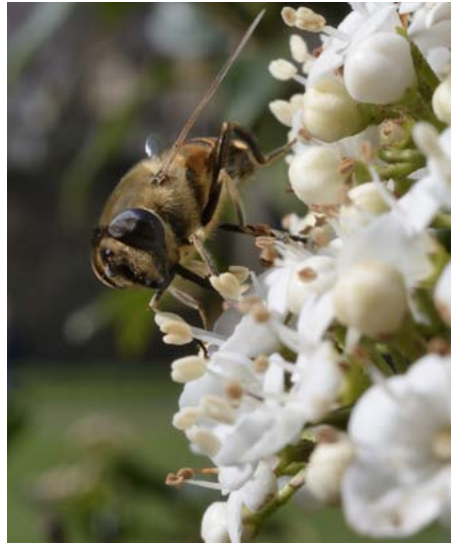


Photo: Nick Upton / 2020VISION

## Gweld beth sydd yno eisoes!

**Mae bywyd gwyllt yn wynebu anawsterau ac er bod rhaid i ni greu gofod newydd i fyd natur, rhaid i ni hefyd ofalu am yr hyn sydd gennym ni. Fel cam cyntaf, efallai y bydd eich cymuned eisiau cynnal archwiliad bach. Dyma rai llefydd i chwilio am wybodaeth:**

- Mae nifer o adnoddau ar-lein am ddim ar gael i roi gwybodaeth i chi am yr amgylchedd naturiol o'ch cwmpas:
  - **MAGIC - adnodd mapio rhyngweithiol** (<https://magic.defra.gov.uk>)
  - **Tudalennau'r amgylchedd ar y we a gwefannau gan eich Awdurdod Lleol**
  - **Os ydych chi'n byw wrth yr arfordir, defnyddiwch Explore Marine Plans** (<https://explore-marine-plans.marineservices.org.uk>)
- Cysylltwch â'ch Canolfan Cofnodion Amgylcheddol Leol (LERC) i ofyn am chwiliad data - [www.alerc.org.uk/lerc-finder.html](http://www.alerc.org.uk/lerc-finder.html). Efallai y bydd cost fechan i'w thalu, ond byddwch yn cael cofnod llawer manylach o safleoedd a rhywogaethau bywyd gwyllt na sydd ar gael drwy adnoddau am ddim. Gall eich LERC ddarparu gwasanaethau eraill yn aml i gymunedau lleol hefyd, felly siaradwch am beth rydych yn ceisio eich gyflawni.
- Holwch a oes gan eich sir Fap Rhwydwaith Ecologol neu Fap Rhwydwaith Adfer Natur – mae'r rhain gan eich LERC fel rheol. Bydd y rhain yn dangos i chi'r llefydd gorau i ganolbwyntio eich ymdrechion ar gyfer adferiad byd natur.
- Ewch allan i arolygu eich cymuned, yn enwedig os oes llefydd nad ydynt ar y mapiau neu'r chwiliadau uchod. Mae digon o adnoddau ar gael i'ch helpu chi, er enghraifft:
  - [www.opalexplornature.org/identification](http://www.opalexplornature.org/identification)
  - [www.field-studies-council.org/product-category/publications/](http://www.field-studies-council.org/product-category/publications/)

Cofiwch ofyn am ganiatâd perchennog y tir cyn dechrau arolygu. A chofiwch fod ecolegwyr profiadol yn eich cymuned efallai, felly holwch bobl a gwneud defnydd o'u sgiliau.

Pan rydych yn gwybod beth sydd gennych chi, gallwch benderfynu beth i ofalu amdano a ble i greu cynefinoedd newydd neu ehangu a chysylltu'r rhai presennol, heb gollu beth sydd gennych chi eisoes.



## 2. Gwneud eich cynlluniau

Rhowch bopeth rydych yn gwybod amdano ar fap. Does dim rhaid i hwn edrych fel darn o gelf na bod yn gwbl gywir! Dylai fod yn ffordd o edrych ar bob cynefin a lle gwyllt yn eich cymuned er mwyn eich helpu chi i weld sut maent yn cysylltu (neu ddim) â'i gilydd. Ar ôl rhoi'r cynefinoedd presennol ar fap, casglwch bawb at ei gilydd i ddechrau meddwl am ble gallai eich cymuned ddechrau creu ei rhwydwaith adfer pryfed. Dyma rai pethau allweddol i'w hystyried fel rhan o'ch cynlluniau:

- Ymrwymwch i stopio'r defnydd diangen o gemegau niweidiol yn eich cymuned. Ni fyddwn yn atal dirywiad pryfed nac yn adfer natur os ydym yn defnyddio plaladdwyr a chemegau niweidiol eraill yn gyson yn ein cartrefi, ein gerddi a'n cymunedau pan nad oes raid i ni. Ewch i [pan-uk.org](http://pan-uk.org) i gael gwybod mwy.



Photo: Tom Marshall

Dilynwch yr egwyddorion canlynol:

- **Darnau mwy o gynefin** – ehangwch y cynefinoedd sydd gennych chi eisoes ac wrth greu cynefinoedd newydd gwnewch hwy mor fawr â phosib
- **Gwell rheolaeth ar y cynefinoedd presennol** – gwnewch yn siŵr bod dealltwriaeth dda o beth allai neu ddylai pob ardal neu safle ei gael a gweithio tuag at hynny
- **Mwy o gynefinoedd** – creu llefydd newydd o ansawdd uchel sydd â chyfoeth o fywyd gwyllt pan fo hynny'n bosib
- **Uno** – cysylltu llefydd gwyllt er mwyn helpu pryfed a bywyd gwyllt arall gwyllt move between

Mae'r egwyddorion hyn yn sail i waith cadwraeth yr Ymddiriedolaethau Natur ac yn greiddiol i Rwydwaith Adfer Natur sy'n gweithredu'n llawn ([wildlifetrusts.org/nature-recovery-network](http://wildlifetrusts.org/nature-recovery-network)). Hefyd mae menter B-Lines Buglife yn cadw at yr egwyddorion hyn er mwyn sefydlu coridorau bywyd gwyllt sy'n galluogi i bryfed symud drwy ein cefn gwlad.

**I gael gwybod mwy, edrychwch ar 'Cyngor pellach'.**

**"Drwy uno llefydd gwyllt a chreu mwy ledled y DU byddem yn gwella ein bywydau ac yn helpu byd natur i ffynnu – oherwydd mae popeth yn gweithio'n well pan mae'n gysylltiedig."**



## Rhai pethau i feddwl amdanynt

- Os yw hynny'n bosib, plannwch rywogaethau brodorol o ffynhonnell leol neu wedi'u tyfu yn lleol a cheisiwch greu a chysylltu amrywiaeth o gynefinoedd – y rhai priodol i ble rydych chi'n byw! Pryderu am rywogaethau ymledol? Mae gan **The Great Britain Non-Native Species Secretariat** ([www.nonnativespecies.org/home/index.cfm](http://www.nonnativespecies.org/home/index.cfm)) daflenni ffeithiol am y rhan fwyaf o'r rhywogaethau estron ymledol yn y DU, gan gynnwys cyngor ar beth i'w wneud os byddwch yn dod o hyd iddynt.
- Os yw cynlluniau eich cymuned yn cynnwys greu dŵl neu blannu coed, ceisiwch ddefnyddio hadau a phlanhigion o ffynhonnell yn y DU os yw hynny'n bosib. Gall hadau, planhigion ac anifeiliaid sydd wedi'u mewnforio ddoed â chlefydau i mewn i'r wlad yn ddamweiniol, fel clefyd y coed ynn, sy'n debygol o arwain at gollu 90% o'n coed ynn.
- Ceisiwch gyfuno cynefinoedd yn eich cymuned yn lle greu ffiniau amlgw rhynddynt. Mae'r ymylon cyfun yma'n hanfodol i lawer o rywogaethau. Er enghraifft, gall greu ymyl o lwyni rhwng coetir a glaswelltir roi lle i adar a phryfed guddio, bwydo a byw yn yr ardal hon, gan fanteisio ar y cynefinoedd ar y naill ochr.
- Meddyliwch am 'amrywiaeth strwythurol' wrth greu, gwella neu gysylltu cynefinoedd. Yn y rhan fwyaf o gynefinoedd mae cymysgedd o uchder i ddeiliach yn well i fywyd gwylt. Mae'r ceiliog rhedyn yn esiampl dda - mae angen ychydig o dir noeth a thyweirch byr i dorheulo (cael gwres o'r haul) ond hefyd mae angen twmpathau o laswellt talach i guddio rhag ysglyfaethwyr a goroesi'r gaeaf.

Mae mwy o **Gyngor Doeth am Gynefinoedd** ar gael yn nes ymlaen yn y canllaw yma...



### **Dŵr yn Bwysig**

Mae dŵr yn bwysig. Mae cynefinoedd dyfrol a morol yn gartref i lawer iawn o bryfed ond yn fwy agored i lygredd a newid hinsawdd. Ewch ati i greu gwarchodaeth o amgylch cynefinoedd dŵr, i arafu llif dŵr a hidlo pridd, cemegau a gwrtaith ohono. Meddyliwch am greu glaswelltir, coetir neu fwy o wlybdir yn yr ardal yma i helpu. Er enghraifft, gall gosod gwely cyrs i fyny'r afon o gynefin dŵr sensitif greu ffiltter gwych ar gyfer y dŵr sy'n mynd i mewn i'r safle.

### **Taflu goleuni (priodol)**

Meddyliwch am sut rydych yn defnyddio golau artiffisial yn eich cymuned, yn enwedig mewn llefydd gwylt ac o'u cwmpas. Gall goleuadau gael effaith FAWR ar bryfed ac ar ein bywyd gwylt ni. Gall pryfed y nos, gan gynnwys llawer o wyfynod, golli cyfeiriad oherwydd golau a chredir mai llygredd golau sydd ar fai yn rhannol am y dirywiad mewn pryfed tân.

Mae tystiolaeth yn awgrymu y gall pob ffurf ar oleuadau artiffisial (gan gynnwys goleuadau LED a halogen) effeithio ar fywyd gwylt ac er bod gwyfynod a phryfed sy'n hedfan yn ystod y nos yn ymgasglu o amgylch goleuadau efallai, nid ydynt yn bwydo nac yn paru tra maent yn o ac efallai mai cylchu'r golau nes eu bod yn syrthio maen nhw. Maen nhw'n goroesi'n well yn y tywyllwch.

Ceisiwch wahanu rhywfaint ar goridorau bywyd gwylt a llwybrau / ffyrdd beicio i osgoi tarfu a goleuadau. Y peth symlaf i'w wneud yw cadw llwybrau oddi wrth ardaloedd gwylt neu ar un ochr i goridor gwyrdd – yn hytrach nag i lawr y canol. Bydd hyn yn lleihau effaith y golau/tarfu ar yr ochr arall. Os yw hynny'n bosib, dylid gosod caeau chwaraeon wedi'u goleuo a goleuadau diwydiannol oddi wrth ardaloedd bywyd gwylt a'u cuddio'n dda. Siaradwch gyda'ch Awdurdod Lleol a'i annog i fabwysiadu cynlluniau cyfeillgar i fywyd gwylt ar gyfer goleuadau stryd (fel cynlluniau diffodd).





Photo: Mark Hamblin / 2020VISION



### 3. Gwneud i'ch cynlluniau ddigwydd

- Rhaid cael cymaint o bobl â phosib i gymryd rhan! Po fwyaf o bobl allwch chi eu cael i helpu, y mwyaf y byddwch yn gallu ei gyflawni. Mae tasgau addas i bawb a dylech elwa o'r manteision i gyd, boed yn hau hadau cymunedol, plannu coed, cloddio, ffensio, rheoli, arolygu neu gofnodi!
- Cofiwch annog unigolion i weithredu dros bryfed yn eu bywydau bob dydd. Rhannwch yr addewid i Weithredu dros Bryfed gyda'r Ymddiriedolaethau Natur a byddant yn derbyn canllaw am ddim i'w lawrlwytho i'w helpu yn eu cartrefi a'u gerddi.

Holwch sut gall eich Ymddiriedolaeth Natur a phartneriaid eraill helpu a pha brosiectau a mentrau sy'n weithredol yn eich ardal – edrychwch ar yr adran 'Cyngor pellach' yn y pecyn yma.

- Cofnodwch beth rydych chi wedi'i wneud ac arolygu eich cymuned yn achlysurol. Rhowch wybod i'ch Canolfan Cofnodion Amgylcheddol Leol beth ydych chi wedi dod o hyd iddo a chymryd rhan mewn gweithgareddau a phrosiectau 'gwyddoniaeth y dinesydd' yn eich ardal.

### 4. Rhannu beth rydych yn ei wneud

Os ydych chi ar Facebook, Twitter neu Instagram defnyddiwch **#ActionForInsects**. Rydyn ni eisiau creu momentwm a rhoi gwybod i bobl sy'n llunio polisïau ein bod ni'n poeni am ddirywiad pryfed. Un o'r ffyrdd gorau o annog pobl eraill i weithredu yw drwy godi ymwybyddiaeth a rhoi gwybod iddynt beth rydych yn ei wneud.

### Peidiwch â gor-wneud pethau!

Os yw gweithredu cynllun cymunedol ar y raddfa hon yn teimlo'n ormod, dewiswch un peth a dechrau yno. Bod yn gymuned heb blaladdwyr, canolbwyntio ar gael eich parc lleol i fod yn fwy cyfeillgar i bryfed a bywyd gwylt neu, os ydych chi'n llywodraethwr ysgol, cael eich ysgol i gymryd rhan. Y prif beth yw dechrau arni!







# CYNGOR DOETH ar gyfer rheoli cynefinoedd cyfeillgar i bryfed a bywyd gwylt yn eich cymuned



## Dolydd cymunedol

- Wrth dorri gwair osgowch ddilyn cylchoedd consentrig i'r canol gan fod hyn yn dal pryfed a rhywogaethau eraill ac nid ydynt yn gallu dianc o'r toriad. Yn hytrach, torrwrch yn ôl ac ymlaen o un pen i'r llall, gan wthio anifeiliaid tuag at ymyl yn raddol.
- Os yw'n bosib, gadewch i laswellt a blodau dyfu am gyfnod hirach er mwyn blodeuo. Torrwrch gan ddefnyddio peiriant strimio neu dorwr bar bys. Gadewch y gwair am 3 i 7 diwrnod cyn ei symud, fel bod y pryfed yn gallu symud o gwmpas, ac wedyn ei symud â'i gompostio.
- Torrwrch y glaswellt ar ôl y prif dymor blodeuo tua chanol yr haf. Mae torri yn y gwanwyn ar hydref yn iawn hefyd. Os ydych chi eisiau ardal fyrrach o laswellt, torrwrch bob 6 i 8 wythnos, a fydd yn galluogi i blanhigion llawn neithdar sy'n tyfu ar lefel isel, fel meillion ar feddyges las, flodeuo.

## Gwlybdiroedd cymunedol

- Os yw'n bosib, rhaid cael gwared ar ddraeniau a ffosydd i adael i lefydd fynd yn wlypach. Siaradwch â phawb yn yr ardal o amgylch i wneud yn siŵr eu bod yn hapus. Mae 87% o wlybdiroedd wedi cael eu colli ym mhob cwr o'r byd, yn bennaf drwy ddraenio i alluogi amaethyddiaeth a datblygiadau. Mae'r rhain yn gynefinoedd hanfodol bwysig i amrywiaeth enfawr o bryfed, felly maen bwysig adfer cymaint â phosib.
- Cloddiwch byllau, corsydd (gostwng ardal ryw ychydig fodfeddi) a ffosydd mewn priddoedd cleiog i greu mwy o ardaloedd gwlyb a chloddio rhigolau (pyllau bas sy'n sychu yn ystod yr haf) er mwyn creu mwy o ddŵr agored yn ystod cyfnodau gwlypach.
- Ceisiwch warchod yr holl wlybdiroedd rhag llygredd a tharfu drwy warchod gyda glaswelltir a/neu goetir brodorol neu wely cyrs. Mae angen gwarchodaeth o ddwy fetr o leiaf ar gyfer ffosydd a gwlybdiroedd bach, ond y mwyaf y gorau – anelwch am 10 metr wy ssible.



## Coetiroedd cymunedol

- Os gallwch chi, gadewch bren marw yn ei le. Os oes rhaid symud y pren marw, ewch ati i'w bentyrru mor agos at ei leoliad â phosib. Mae pren marw sy'n sefyll (coeden farw) neu'n hongian (canghennau marw wedi'u dal yn y canopi) ymhlith y cynefinoedd gorau i bryfed.
- Cafodd llawer o'n coetiroedd ni eu plannu ar un tro, sy'n golygu bod yr holl goed yr un uchder, heb lawer o amrywiaeth a does dim llawer o ddim yn tyfu o dan eu canopi. I gyflwyno amrywiaeth er mwyn i fwy o bryfed a bywyd gwyllt ffynnu, tociwch a/neu farbro rhai coed. Mae rhai o'n rhywogaethau mwyaf gwerthfawr o löynnod byw, fel y fritheg berlog, wedi goroesi mewn coetiroedd wedi'u tocio am ganrifoedd.
- Ymestyn coetiroedd drwy eu cysylltu gan ddefnyddio gwrychoedd a phlannu coetir llydanddail brodorol newydd. Cyn plannu unrhyw goed, edrychwch pa gynefin sydd yno eisoes. Os oes cynefin da yno (ee. glaswelltir llawn blodau gwyllt) peidiwch â phlannu drosto a chwiliwch am leoliad arall.

**Mae 87% o wlybdiroedd wedi cael eu colli ym mhob cwr o'r byd yn bennaf drwy ddraenio i alluogi amaethyddiaeth a datblygiadau – mae'r rhain yn hanfodol bwysig i gasgliad enfawr o bryfed.**

## Gwrychoedd ac ymylon ffyrdd

- Os yw'n bosib, torrwyd wrychoedd ddim mwy nag unwaith bob tair blynedd. Mae sawl astudiaeth wedi dangos mai cylchdro torri tair blynedd yw'r gorau i wrychoedd i ddarparu'r mwyaf o fwyd i bryfed ac adar, yn enwedig wrth dorri yn hwyr yn y gaeaf (diwedd mis Chwefror).
- Mae gwrychoedd yn draffyrdd ar draws ein tirwedd i bryfed (a bywyd gwyllt), ond dim ond bwllch eithaf bach sydd ei angen i'w gwneud yn amhosib eu teithio. Os oes bylchau, 'plygwch' y gwrych neu blannu coed newydd i'w lenwi, gan ddewis rhywogaethau o goed sydd i'w gweld mewn gwrychoedd lleol.
- Mae ymylon ffyrdd yn adnodd rhyfeddol. O'u rheoli ar gyfer bywyd gwyllt, byddant yn llawn pryfed ac yn helpu pob math o fywyd gwyllt i symud a ffynnu. Cysylltwch â'ch Awdurdod Lleol i weld sut mae'n rheoli ymylon ffyrdd ar gyfer bywyd gwyllt a'i annog i wneud mwy.



Photo: Ben Hall / 2020VISION

# Cyngor pellach



**M**ae gan yr Ymddiriedolaethau Natur gyfoeth o wybodaeth am sut i wneud eich bywyd yn gyfeillgar i bryfed a chreu amrywiaeth eang o brosiectau lleoli i wneud ble rydych chi'n byw yn wylltach.

Mae gan yr Ymddiriedolaethau Natur nifer o weithgareddau a thafleuni ffeithiol ar gael i helpu ([wildlifetrusts.org/actions](https://wildlifetrusts.org/actions)). Neu cysylltwch âch Ymddiriedolaeth Natur i weld pa gyngor all ei gynnig i chi am eich ardal.

Hefyd mae gan nifer o sefydliadau eraill wybodaeth wych a all fod yn ddefnyddiol i chi hefyd!

Garden Organics (yr HDRA gynt) yw'r elusen genedlaethol ar gyfer tyfu organig ac mae'n darparu amrywiaeth wych o adnoddau. Am ragor o wybodaeth am dyfu a garddio heb bladdwyr ewch i'w gwefan [gardenorganic.org.uk](https://gardenorganic.org.uk), gwylwch fideos ar YouTube a gwrandewch ar bodlediadau'r elusen ar Audio Boom.

## Fideos

### Cyngor tyfu

### Podlediadau

Mae gan **Pesticide Action Network UK (PAN UK)** amrywiaeth o adnoddau i helpu cymunedau a busnesau i weithredu er mwyn atal defnydd diangen o bladdwyr. Ewch i: [pan-uk.org/](https://pan-uk.org/)

Mae **Buglife** yn gweithio gydag arbenigwyr ledled y wlad i sefydlu coridorau bywyd gwyllt, o'r enw B-lines, sy'n galluogi pryfed i symud drwy gefn gwlad. Mae Buglife yn parhau i annog cymunedau a sefydliadau i greu cynefinoedd mwy cyfeillgar i bryfed. Am fwy o wybodaeth ewch i: [buglife.org.uk/our-work-b-lines/](https://buglife.org.uk/our-work-b-lines/)

Mae **Butterfly Conservation** yn gweithredu cynlluniau monitro amrywiol gan gynnwys y Cynllun Cofnodi Gwyfynod Cenedlaethol a Chynllun Monitro Glöynnod Byw y DU. Ewch i: <https://butterfly-conservation.org/>



Photo: Nick Upton / 2020VISION

**Newid Hinsawdd:** Mae llawer o sefydliadau'n darparu cyngor am helpu bywyd gwyllt er mwyn delio â newid hinsawdd. Mae 52 Climate Actions ([52climateactions.com](https://52climateactions.com)) yn esiampl dda, gyda rhestr o gamau gweithredu cymunedol y gallwch eu rhoi ar waith.

Gall eich **Canolfan Cofnodion Amgylcheddol Leol (LERC)** helpu eich cymuned i ddod i wybod am ddata presennol a chefnogi gweithgarwch monitro ([alerc.org.uk/lerc-finder.html](https://alerc.org.uk/lerc-finder.html))

Mae **Plantlife** wedi creu canllaw ar gyfer rheoli ymylon ffyrdd gyda phartneriaid gan gynnwys yr Ymddiriedolaethau Natur – Y Canllaw Ymylon Ffyrdd Da. Mae'n cynnwys cyngor defnyddiol: [plantlife.org.uk](https://plantlife.org.uk)

Mae'r rhaglen **Cymunedau Heb Blastig** ([sas.org.uk/plastic-free-communities](https://sas.org.uk/plastic-free-communities)) yn fenter gan Syrffwyr Yn Erbyn Carthffosiaeth i'ch helpu i leihau effaith plastig ar eich amgylchedd.







Photo: Paul Harris / 2020VISION

Dim ots ble rydych chi'n byw yn y DU, mae yno Ymddiriedolaeth Natur sy'n ysbrydoli pobl am fyd natur. Bob dydd rydyn ni'n gweithio i achub, gwarchod a sefyll dros fywyd a llefydd gwyllt yn eich ardal chi. Gyda chefnogaeth mwy nag 850,000 o aelodau, rydyn ni'n gweithredu dros bryfed yn ein 2,300 o warchodfeydd natur, drwy ein gwaith gyda pherchnogion tir, ffermwyr a llunwyr polisïau, a thrwy annog pawb i ofalu am y pryfed yn eu hardal.



### The Wildlife Trusts

info@wildlifetrusts.org  
wildlifetrusts.org



@WildlifeTrusts



/wildlifetrusts



thewildlifetrusts

## #ActionForInsects #WilderFuture

Gyda diolch i'r sefydliadau canlynol am eu cefnogaeth i'r ymgyrch hon.



**PAN UK** – yr unig elusen yn y DU â'i ffocws ar ddelio â'r problemau sy'n cael eu hachosi gan blaladdwyr ac sy'n hybu opsiynau diogel a chynaliadwy eraill mewn amaethyddiaeth, ardaloedd trefol, cartrefi a gerddi.

**Garden Organic** – elusen garddio organig fwyaf blaenllaw y DU, sy'n helpu pobl i dyfu yn y ffordd fwyaf cynaliadwy.

**Buglife** – yr unig sefydliad yn Ewrop sydd wedi ymrwymo i gadwraeth pob infertebrata.